

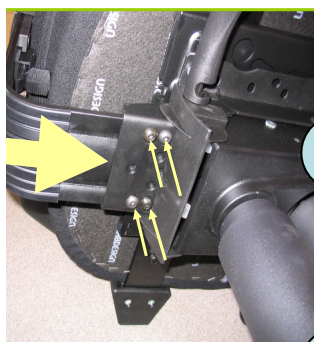
LD 62 och 63 levereras i följande delar

Standard

- 1 st rygg
- 1 st sits
- 1 st gaspelare
- 1 st fotkryss
- 5 st hjul

Tillval

- 1 par armstöd
- 1 st nackstöd



3

Rygg
Skruva dit ryggen i sitsmekanismen med 4 st skruvar som sitter fästa på ryggstolpen (se bild vänster)

2

Gaspelare
Ställ fotkryss med hjul på golvet, sätt i gaspelaren i fotkrysset.



Nackstöd

Skjut i nackstödet i ryggbrickans ovkant

6

Armstöd

Skruva fast armstöden i sitsen underifrån

5

Sits

Tryck i sitsen i gaspelaren när rygg och sits är ihopmonterad

4

Fotkryss

Hjul

Tryck i 5 st hjul i fotkrysset

1